



**MINISTÈRE  
DE L'ÉDUCATION  
NATIONALE,  
DE LA JEUNESSE  
ET DES SPORTS**

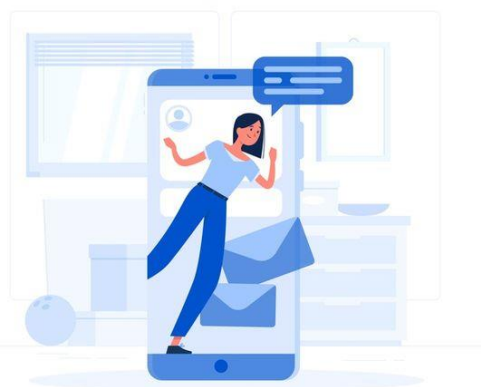
*Liberté  
Égalité  
Fraternité*

# VOLET SI DU TRANSFERT DES AGENTS JEUNESSE & SPORTS

**KIT MESSAGERIE**  
pendant la période transitoire  
jusqu'à fin 2022



**Direction du Numérique pour l'Éducation**  
**Février 2021**



## Mes identités numériques

P.3



## Mes boîtes fonctionnelles

P.5

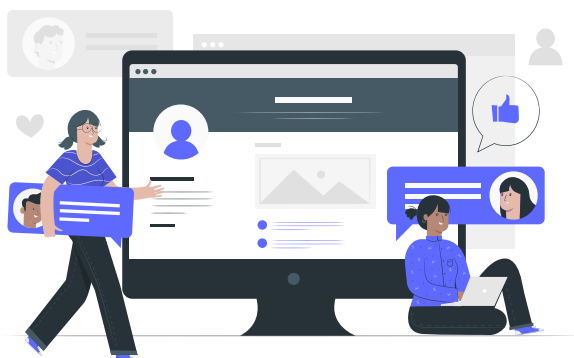


## Mes listes de diffusion

P.6

# Mes nouvelles identités numériques académiques

Depuis le 1er janvier 2021, les adresses académiques sont progressivement mises à disposition :



## | Cas 1 |

Je suis affecté dans un **service départemental (SDJES)** ou bien dans la **DRAJES d'une région monoacadémique**, je dispose d'une adresse électronique unique:

**prénom.nom@ac-academie.fr**



*Exemple 1 :*

*Je travaille dans le SDJES de la Creuse, j'ai une adresse académique de type:*

***paul.delmont@ac-limoges.fr***



*Exemple 2 :*

*Je travaille dans la DRAJES de la région académique Bretagne, j'ai une adresse académique de type :*

***marie.levasseur@ac-rennes.fr***

## | Cas 2 |

Je suis affecté dans la **DRAJES d'une région pluriacadémique**, je dispose d'une adresse de type région académique :

**prénom.nom@regionacademique.fr**

Et de mon adresse académique :

**prénom.nom@ac-academie.fr**



*Exemple 3 :*

*Je travaille dans la DRAJES de la région académique Nouvelle Aquitaine et suis agent de l'académie de Limoges :  
Je bénéficie d'une adresse régionale qui me permet d'envoyer des méls :*

***jean.dupont@region-academie-nouvelle-aquitaine.fr***

*Et d'une adresse académique permettant d'accéder aux services numériques et aux applicatifs académiques :*

***jean.dupont@ac-limoges.fr***

# Mes identités numériques « administration territoriale de l'état »

# 1

Je conserve **mes identifiants actuels** pour **accéder à mes applications métier** pendant la période transitoire\*.

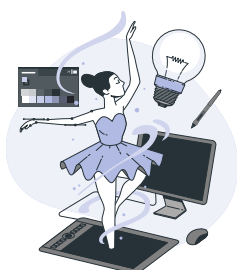
Par exemple :

**Jeunesse :**

GAM/TAM

ELISA

Compte  
asso



**Sport :**

CTS Web

EAPS

SEs



**Vie associative :**

FONJEP

CIDJ

Compte  
bénévole

# 2

En cas de besoin, je peux continuer à **consulter les messages reçus** sur ma boîte aux lettres de l'administration territoriale de l'état **en accédant à ma messagerie « MÉLANIE »** pendant la période transitoire :



Depuis le **webmail  
MÉLANIE**

(cliquez sur l'icone  
pour accéder à l'URL)

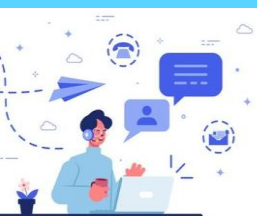


Depuis un **poste  
raccordé au réseau  
interne de  
l'Education  
Nationale**



Depuis le **client de  
messagerie de  
mon smartphone\***

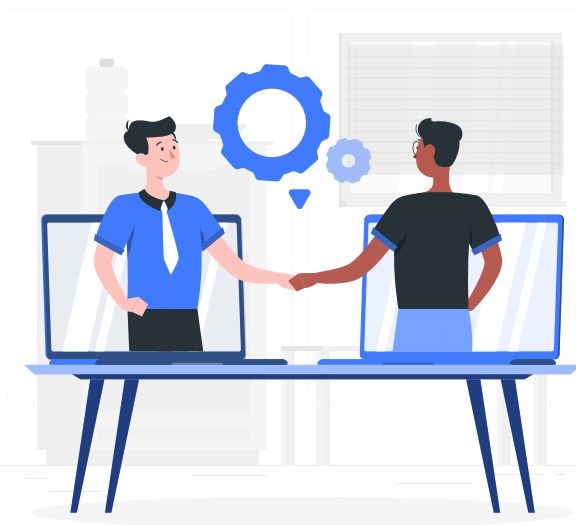
\* Pendant deux ans, la DNUM des Ministères Sociaux va continuer à gérer les applications métier « Jeunesse & Sport », durée pendant laquelle les adresses « J&S » permettront d'accéder aux applications métier.



# Mes boîtes fonctionnelles

## KÉZAKO ?

Une boîte aux lettres électronique **fonctionnelle (BALF)** permet à plusieurs collaborateurs de **recevoir et d'envoyer des courriers électroniques depuis une même adresse**. Généralement, les BALF sont utilisées pour incarner des services, des points de contact partenaires ou des politiques publiques.



Par exemple, les BALF  
**ce.drajes@region-academique-xxx.fr**  
Et  
**ce.sdjesXX@ac-academie.fr**  
ont été créées suite au transfert.

Pour information, les BALF seront transposées dans l'environnement **MENJS** et gérées par les **DSI académiques**.

Pour les **créations de nouvelles BALF** liées à des politiques publiques particulières, il faut **suivre les processus académiques de demandes**.





# Mes listes de diffusion

## KÉZAKO ?

Une **liste de diffusion** permet à l'expéditeur du courrier électronique de **s'adresser à l'ensemble des collaborateurs enregistrés dans la liste.**



**Dans le cadre du transfert des personnels « Jeunesse & Sport », vous avez été intégré aux listes académiques ou départementales.**

**Pour demander la création d'une nouvelle liste de diffusion, il faut suivre les processus académiques ou départementaux.**

