

# Organigramme des ministères chargés des affaires sociales

Ministre des affaires sociales et de la santé  
MARISOL TOURAINE

Secrétaire d'état chargée des personnes  
handicapées et de la lutte contre les exclusions  
SÉGOLÈNE NEUVILLE

Secrétaire d'état chargée des personnes âgées  
et de l'autonomie  
PASCALE BOISTARD

## Lien d'autorité :

- DGS
- DGOS
- DSS
- DGCS
- DREES
- IGAS
- SGMAS  
DRH, DFAS, DSI, DAJ, DAEI,  
DICOM, DSISS

## Lien de mise à disposition :

- DGT
- DARES
- DGEFP
- MILDECA
- CGET

Ministre du travail, de l'emploi, de la formation  
professionnelle et du dialogue social  
MYRIAM EL KHOMRI

Secrétaire d'état chargée de la formation  
professionnelle et de l'apprentissage  
CLOTILDE VALTER

## Lien d'autorité :

- DGT
- DGEFP
- DARES
- DREES
- IGAS
- SGMAS  
DRH, DFAS, DSI, DAJ, DAEI,  
DICOM, DGP

## Lien de mise à disposition :

- DSS
- CGET

Ministre de la famille, de l'enfance et des droits  
des femmes  
LAURENCE ROSSIGNOL

## Lien d'autorité :

- DGCS
- DSS
- MIPROF
- IGAS
- SGMAS  
DRH, DFAS, DSI, DAJ, DAEI,  
DICOM, DSISS

## Lien de mise à disposition :

- DREES
- DARES

Ministre de la ville, de la jeunesse et des sports  
PATRICK KANNER

Secrétaire d'état chargée de la ville  
HÉLÈNE GEOFFROY

Secrétaire d'état chargé des sports  
THIERRY BRAILLARD

## Lien d'autorité :

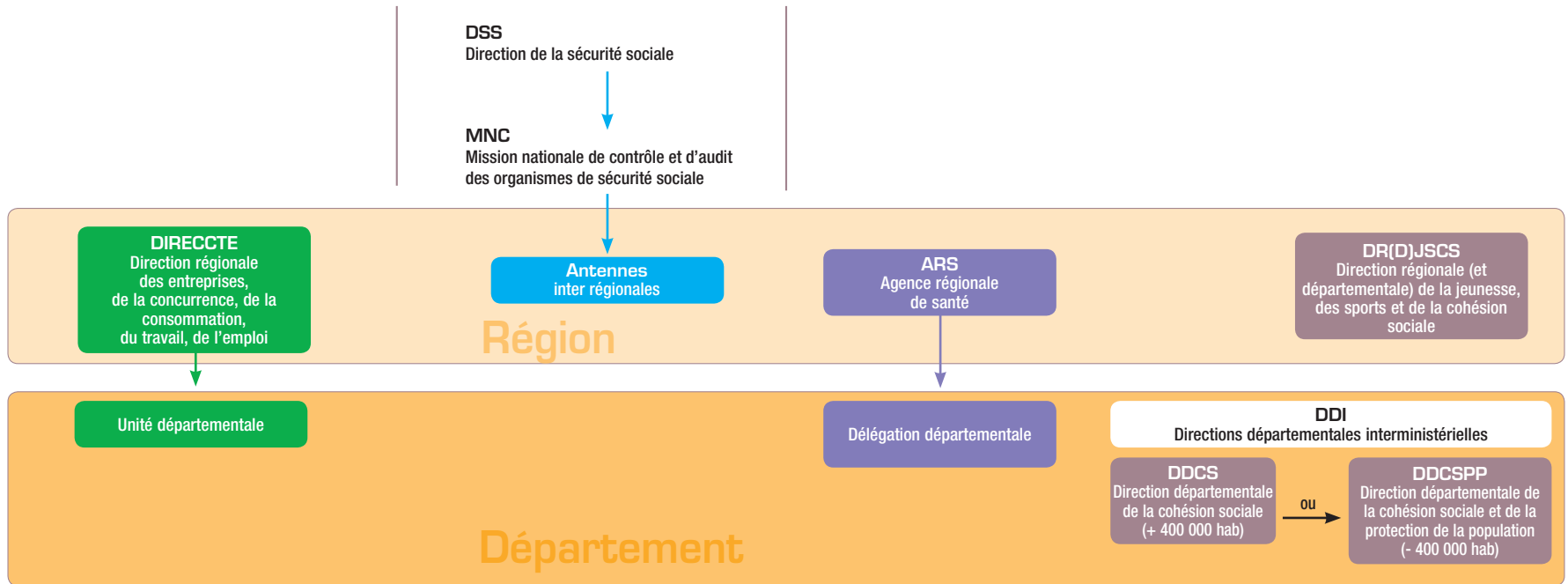
- DJEPVA
- DS
- ONPV
- DGEFP
- IGJS
- BCOMJS
- SGMAS  
DRH, DFAS, DSI, DAJ, DAEI

## Lien de mise à disposition :

- DGCS
- DREES
- DARES
- IGAS

Administration centrale

# Organigramme des ministères chargés des affaires sociales



## Signification des sigles utilisés

<b>BCOMJS :</b> Bureau de la communication jeunesse et sports	<b>DREES :</b> Direction de la recherche, des études, de l'évaluation et des statistiques
<b>CGET :</b> Commissariat général à l'égalité des territoires	<b>DRH :</b> Direction des ressources humaines
<b>DAEI :</b> Délégation aux affaires européennes et internationales	<b>DS :</b> Direction des sports
<b>DAJ :</b> Direction des affaires juridiques	<b>DSI :</b> Direction des systèmes d'information
<b>DARES :</b> Direction de l'animation, de la recherche, des études et des statistiques	<b>DSS :</b> Direction de la sécurité sociale
<b>DFAS :</b> Direction des finances, des achats et des services	<b>DSSIS :</b> Délégation à la stratégie des systèmes d'information de santé
<b>DGCS :</b> Direction générale de la cohésion sociale	<b>IGAS :</b> Inspection générale des affaires sociales
<b>DGP :</b> Délégué général au pilotage des Direccte et des Dieccte	<b>IGJS :</b> Inspection générale de la jeunesse et des sports
<b>DGS :</b> Direction générale de la santé	<b>MILDECA :</b> Mission interministérielle de lutte contre les drogues et les conduites addictives
<b>DGEFP :</b> Délégation générale à l'emploi et à la formation professionnelle	<b>MIPROF :</b> Mission interministérielle pour la protection des femmes victimes de violences et la lutte contre la traite des êtres humains
<b>DGT :</b> Direction générale du travail	<b>ONPV :</b> Observatoire national de la politique de la ville
<b>DGOS :</b> Direction générale de l'offre de soins	<b>SGMAS :</b> Secrétariat général des ministères chargés des affaires sociales
<b>DICOM :</b> Délégation à l'information et à la communication	
<b>DJEPVA :</b> Direction de la jeunesse, de l'éducation populaire et de la vie associative	